



FLINDERS UNIVERSITY, ADELAIDE

Flinders University フリンダース大学

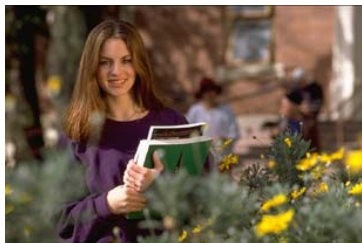
1966年に設立されたフリンダース大学は、オーストラリア国内でもトップレベル、またアジアパシフィック地域でもトップ100に入る教育研究機関として、世界的に有名な総合大学です。



「学生のための大学“Students' University”」をモットーとする、きめ細かい、革新的かつダイナミックな教育を提供する総合研究大学として、世界的に認知されています。フリンダースという大学名は、19世紀の探検家で有名なマシュー・フリンダースから命名されています。学術的には、相互分野研究に重点が置かれ、医学、邦楽、自然科学、人文科学において著名な教師陣を有しています。オーストラリアの大学において国内10位にランキングされており、世界的にもトップ500大学に入っています。長年にわたり、フリンダース大学に通う学生の90%以上が大学生活に満足しているということも、同大学の質の高い教育制度を証明しています。

立地

フリンダース大学は、アデレード中心部から南へ約10キロ離れた、緑豊かな、治安の良い地域に位置しています。南オーストラリアの中心都市であるアデレードは、その都市名を「貴婦人」という語源を持つ通り、ヨーロッパ式建築と、海、森林など自然が調和している美しい街です。アデレードでは地下鉄網、バスなどの交通機関が整備されているため、アクティブに動くことができます。またシドニーなど他主要都市と比べ物価が安く、生活しやすいことも魅力のひとつです。キャンパスにはバス路線が通っており、アデレード中心街やビーチ、ショッピング街まで好アクセスです。



留学生のサポート体制

同大学にはより良い学生サービスを提供するために活動する非営利組織Flinders Campus Community Service (FCCS)があります。FCCSの留学生サービスユニットでは、キャンパス外への移動や空港出迎えサービス、学生寮滞在についてのサポートなど、留学生に対するきめ細かいサービスを行っており、留学生生活をさまざまな面からサポートしています。その他には、キャンパス内セキュリティサービス、ラーニングセンター、スポーツ・フィットネス・クラブ活動など、勉強だけでなく学生生活にかかわる充実したサービスを提供しています。



キャンパス

フリンダース大学が誇る広大なキャンパスはベッドフォードパーク郊外にあり、丘の上の高台に位置しているためセント・ビンセント湾、アデレード平野を一望できます。キャンパス内は数え切れないほどの木々に囲まれ、自然の中で落ち着いて勉強に集中できる環境です。キャンパス内には教室棟をはじめ、100万冊以上の蔵書を誇る図書館、カフェテリア、コーヒーショップ、ブックストア、薬局、郵便局、スポーツジムなど様々な設備が整っています。

英語集中プログラム

フリンダース大学で英語研修プログラム(ELICOS)を提供しているIntensive English Language Institute (IELI)では、同大学から認証を受けたオンキャンパスでの研修となります。英語研修中にももちろん、フリンダース大学内の施設を使用することができます。IELIは少人数制のクラスで大学での勉強に必要な英語力をしっかりと身につけるためのカリキュラムを組んでいます。クラスは6つのレベルに分かれており、レベル6修了で学部授業に必要なTOEFL/IELTSスコア取得が免除となります。またレベル5以上では、大学の授業に平行して参加することのできるEnglish for Academic Experienceもあります(3月又は7月スタートのみ)。

COLLEGE INFORMATION



LOCATION:

Adelaide

CITY POPULATION:

1,106,000

FOUNDED:

1966

TYPE OF UNIVERSITY:

Public

UNDERGRADUATE ENROLLMENT:

12,321

(International 2,338 80カ国以上)

ACADEMIC CALENDAR:

Semester

LANGUAGE REQUIREMENT:

6.0 IELTS (S/W 6.0)

550 PBT 80 iBT (S/W 20)

STANDARD COURSE LOAD:

15 to 18 units

ESL PROGRAM:

On campus (IELI)

6 sessions (30 weeks) 5.0/500/61

4 sessions (20 weeks) 5.5/525/70



JSAF PROGRAM OPTIONS

フリンダース大学プログラムオプション

春=春派遣プログラム 秋=秋派遣プログラム

	1月	2月	3月	4月	5月	6月	7月	8月	9月	10月	11月	12月	1月	2月	3月	4月	5月	6月	
①1学期学部授業							学部授業 2~7月												
②1学年間学部授業	春						学部授業 2~11月												
③1学期英語研修+1学期学部授業	春						語学研修 2~7月												
④1学期または1学年間英語研修 (FLAP)																			語学研修 通年実施